

Installation & Konfiguration

AddOn CopyObjects



Objekte beliebiger Entitäten inklusive verknüpfter Objekte per Knopfdruck kopieren

Version 7.1.0 für Microsoft Dynamics CRM 2013 & 2015

Datum 27. März 2015

Inhalt

1. Zielsetzung	2
2. Nutzen	2
3. Anwendungsbeispiel	2
4. Installation	3
5. Konfiguration	4
Allgemein	4
Einstellungen.....	4
Lizenz.....	5
Support	6
6. Anwendung.....	7
Copy Objects.....	7
7. Lizenzkauf.....	7

>> Zur Installation eines AddOns muss der User über die notwendigen Administrations-Rechte verfügen <<

1. Zielsetzung

Zielsetzung ist ein schnelles und einfaches Erstellen von Vorlagen bzw. das Wiederverwenden von bestehenden Entitäten.

Hierfür soll ein einfaches Kopieren von Objekten aus Standard- oder Custom Entitäten in Microsoft Dynamics CRM per Knopfdruck ermöglicht werden. Bei Bedarf können auch verknüpfte Objekte aus den Entitäten mit kopiert werden.

2. Nutzen

- Zeitersparnis beim Erfassen neuer Objekte
- Steigerung der Erfassungsqualität dank dem Einsatz von Vorlagen
- Einhaltung von firmeninternen Vorgaben durch das Duplizieren eines Status Quo
- Einfache Anwendung per Knopfdruck

3. Anwendungsbeispiel

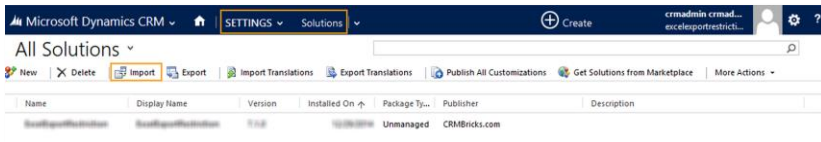
Rechnungen mit Rechnungspositionen sollen als Vorlagen angelegt werden.

Via CopyObjects kann mit einem Mausklick aus einer Vorlage eine neue Rechnung generiert und nach Bedarf angepasst werden (z. B. Kunde wechseln oder weitere Rechnungspositionen hinzufügen).

Derart können wiederkehrende Rechnungen, wie z. B. Monatsrechnungen schnell, einfach und fehlerfrei erstellt werden.

4. Installation

Bitte beachten Sie, dass es zur Installation eines AddOns die entsprechenden Administratoren-Rechte benötigt.



Eine allgemeine Installationsbeschreibung finden Sie online auf <http://crmbricks.com>, unter dem Navigationspunkt „A-Z/Installation“.



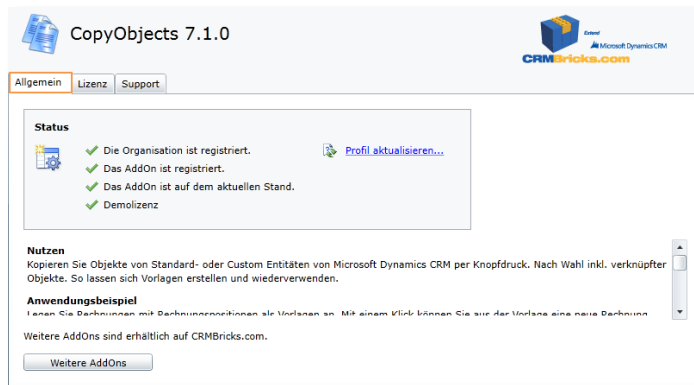
Screenshot: Installations-Beschreibung

5. Konfiguration

Folgende Grundeinstellungen sind zu prüfen:

Allgemein

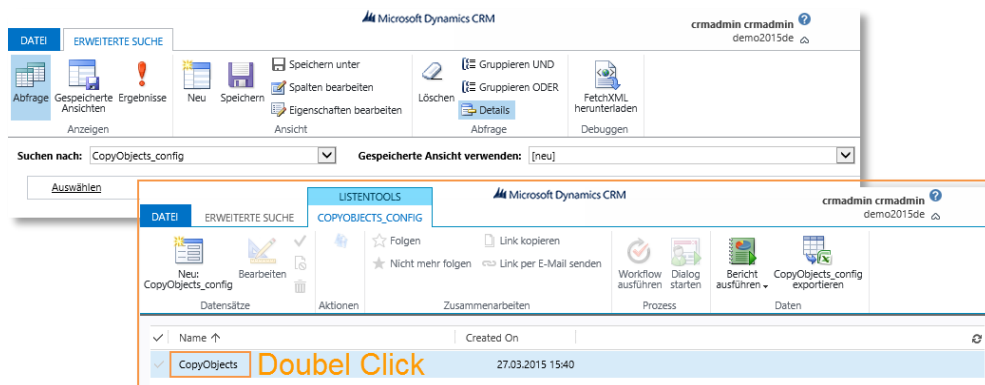
Überprüfen, ob das AddOn korrekt registriert wurde und eine gültige Lizenz hinterlegt ist



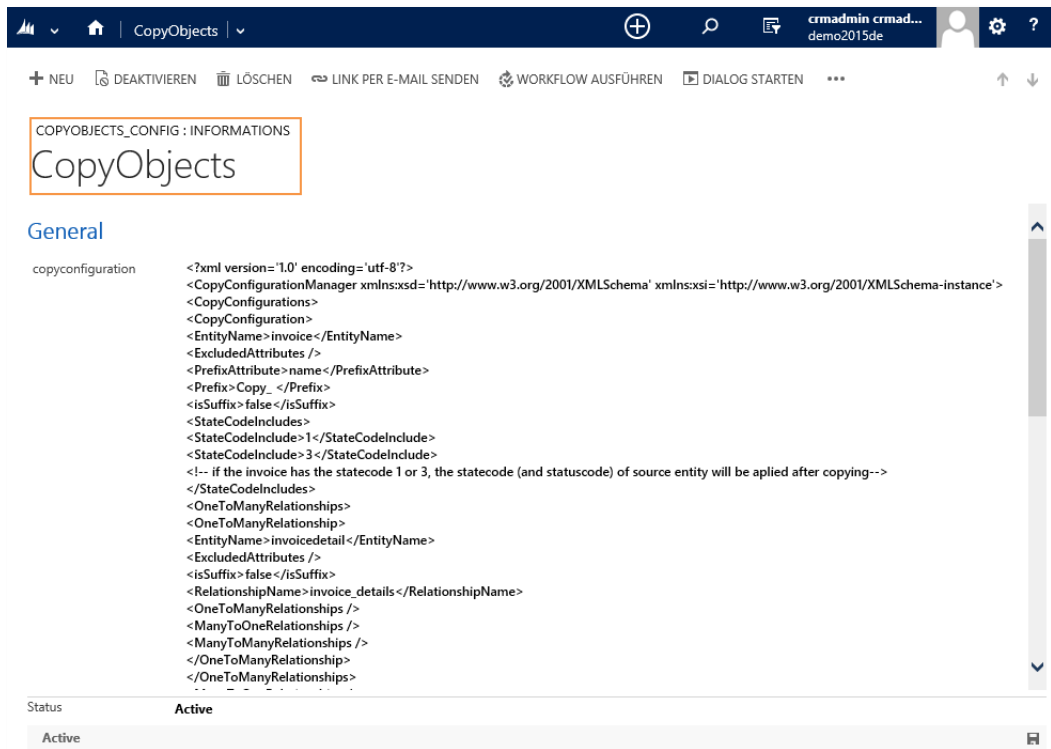
Screenshot: Registerkarte "Allgemein" für Dynamics CRM 2013/2015

Einstellungen

Das AddOn wird über die Entität CopyObjects_Config konfiguriert.



Die Konfiguration wird über XML durchgeführt. Mit der Basis-Installation des AddOn wird ein Muster-XML ausgeliefert für die Entitäten „Rechnung“ und „Kontakt“.



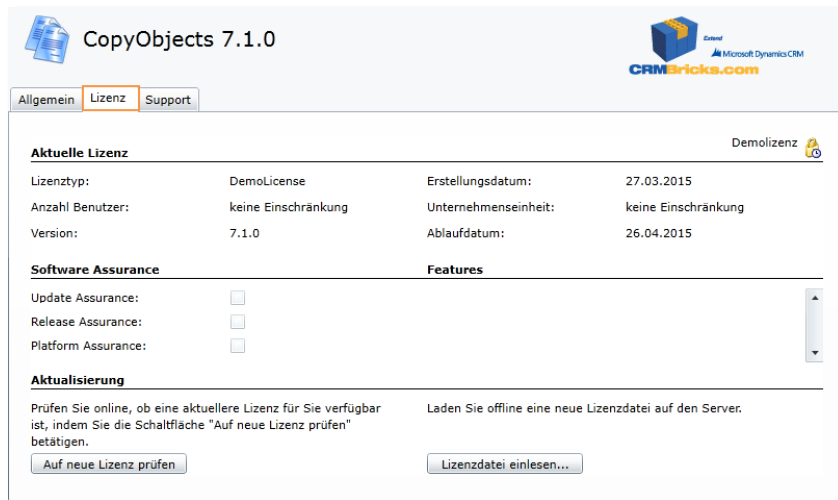
Bei Fragen zur Konfiguration wenden Sie sich bitte an Ihre CRMBricks.com AddOn Verkaufsstelle.

Lizenz

Auf der Lizenzübersicht werden Informationen angegeben zu:

- Gültigkeit der Lizenz
- Versionsnummer des AddOns
- Anzahl User
- Gültigkeitsdauer Software Assurance

Darüber hinaus kann auf neu verfügbare Lizenzen geprüft werden, welche nach jeder Verlängerung der Software Assurance ausgestellt werden bzw. bei Bedarf Offline Lizenzen eingespielt werden.



Screenshot: Lizenz

Support

Auf der Support Site können Fehlermeldungen die im Zusammenhang mit dem AddOn stehen eingesehen werden bzw. Debugging Aktivitäten nachvollzogen werden.

Im Normalbetrieb sollte bei den Log-Settings grundsätzlich „Error“ hinterlegt sein.



Screenshot: Support

6. Anwendung

Copy Objects

Das AddOn Copy Objects kopiert Objekte von Standard- oder Custom Entitäten von Microsoft Dynamics CRM per Knopfdruck, nach Wahl auch inklusive verknüpfter Objekte.

- Für Standard- und Custom Entitäten verwendbar
- Verknüpfte Objekte lassen sich mitkopieren
- Vorlagen lassen sich erstellen und wiederverwenden
- Definition, welche Attribute kopiert werden sollen bis auf Feldebene möglich
- Kopierte Objekte lassen sich, zur schnelleren Weiterbearbeitung, bei Bedarf auch automatisch öffnen.

7. Lizenzkauf

Für Fragen und ergänzende Informationen stehen wir Ihnen gerne zur Verfügung:

Vertrieb CRMBricks.com

info@crmbricks.com

T +41 44 500 33 66

Viel Spass mit Ihrem neuen AddOn von CRMBricks.com!